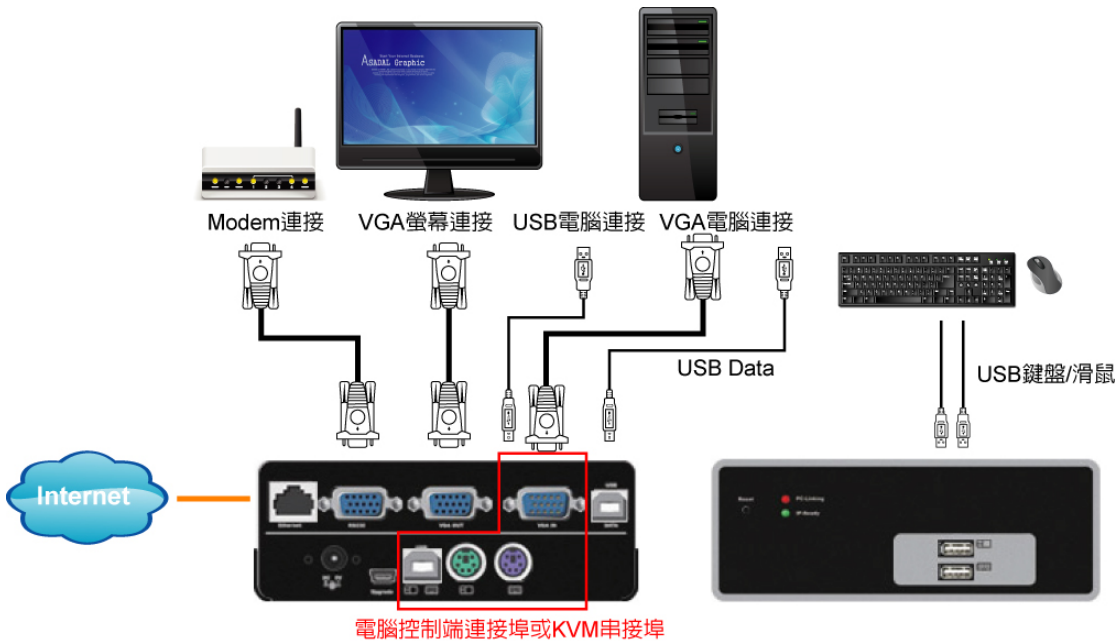
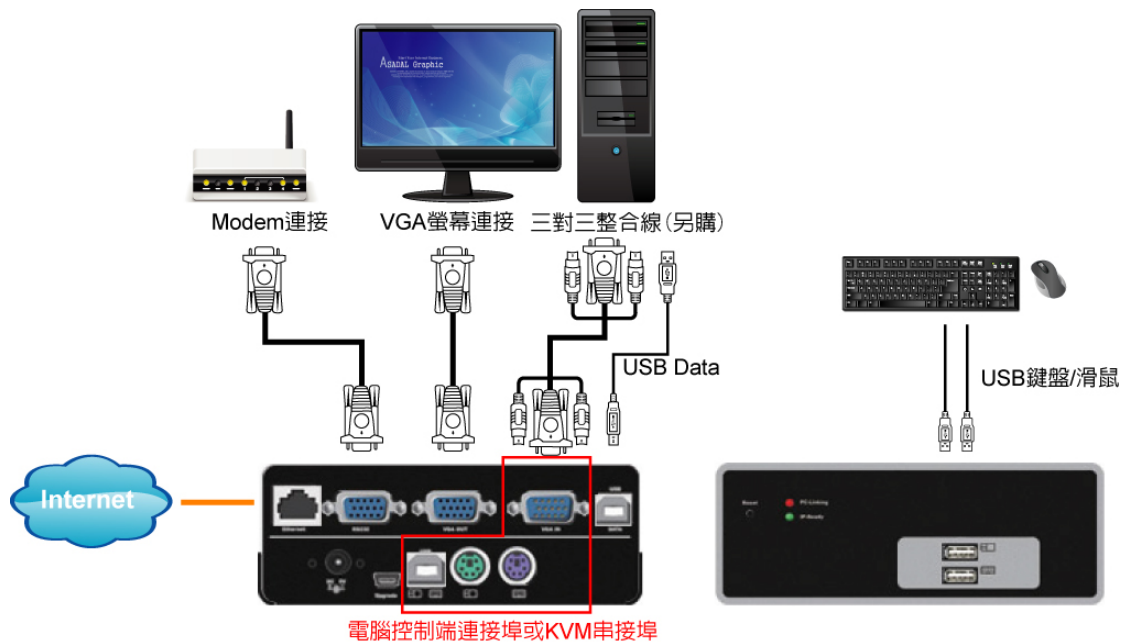


# KF101P 快速安裝說明

## 1. 連接示意圖



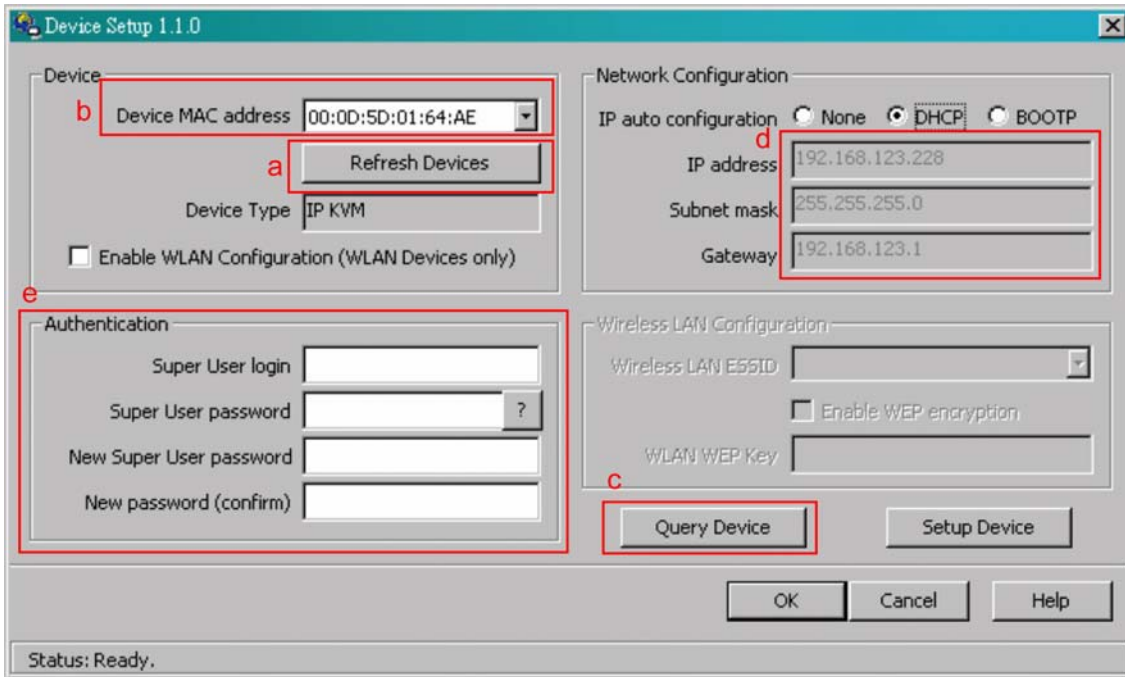
(圖一)USB 連接電腦



(圖二)PS/2 連接電腦

- 連接網路接口至網路交換器或路由器。(請以 D-Link 品牌為主，有個案使用 TP-Link 造成區域網路無法連接)
- 串接 KVM Switch 請以國瑯品牌為主，或台灣品牌、歐美品牌為主。(有個案使用大陸製造 KVM Switch 造成死機)

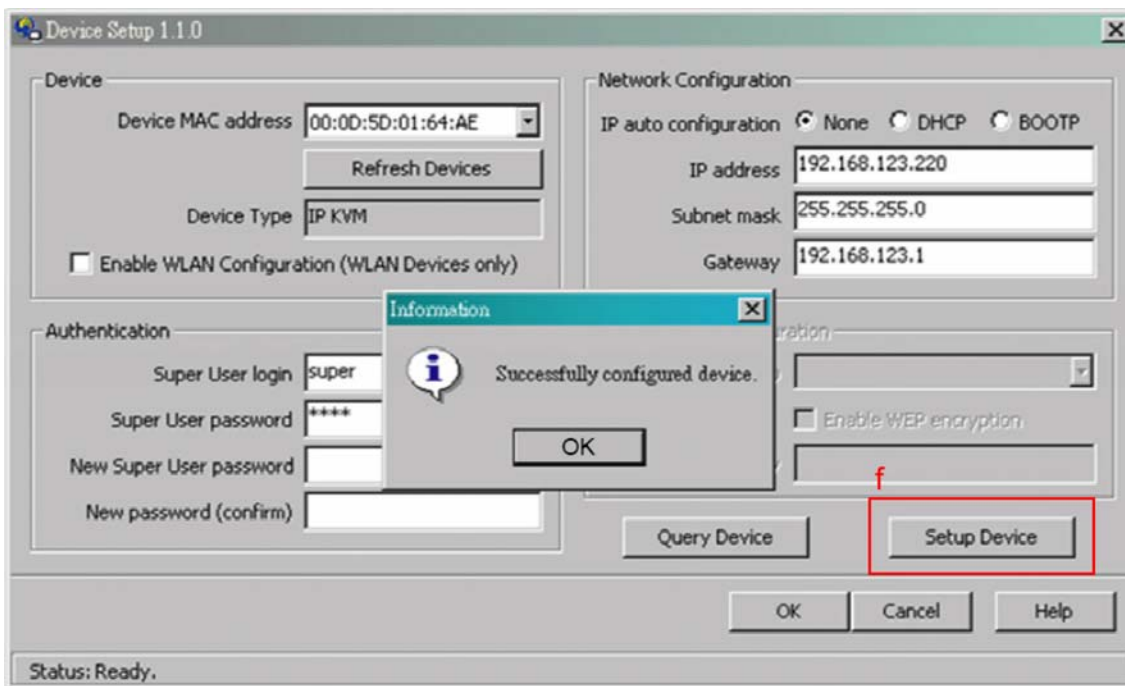
## 2.執行光碟片中 psetup 檔案



3.按(a)Refresh Devices 按鈕，會出現(b)Device MAC address 數值，如未出現則代表連線未成功。(需調整內部網路為同網段，例:192.168.1.x)

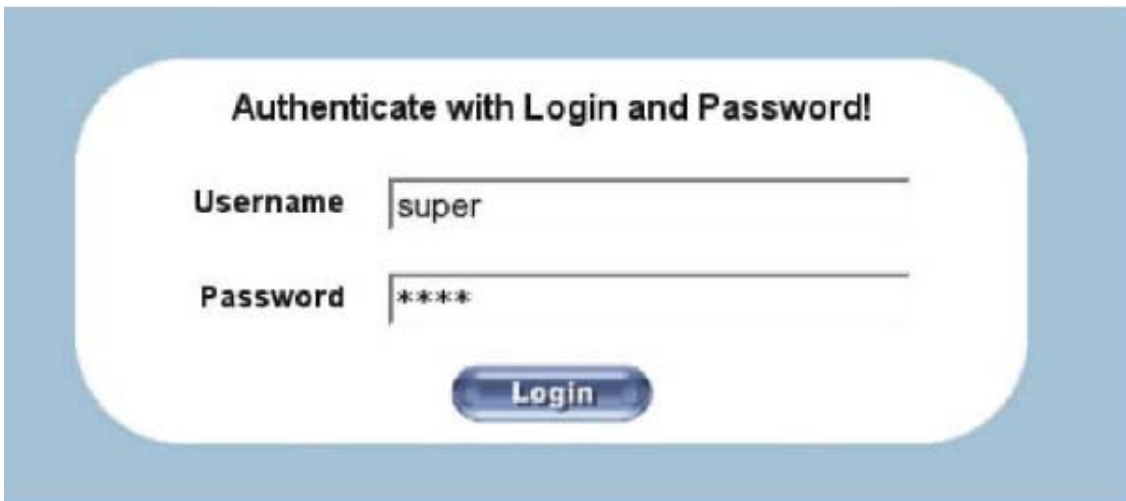
4.按(c)Query Device 按鈕，會出現(d)出廠值 IP:192.168.0.70，請更改 IP 為欲設置 IP 置、Subnet mask、Gateway。

5.再填寫(e)框內的帳號、密碼(預設值為:super / pass / pass / pass)，請完整填寫四個空白處。



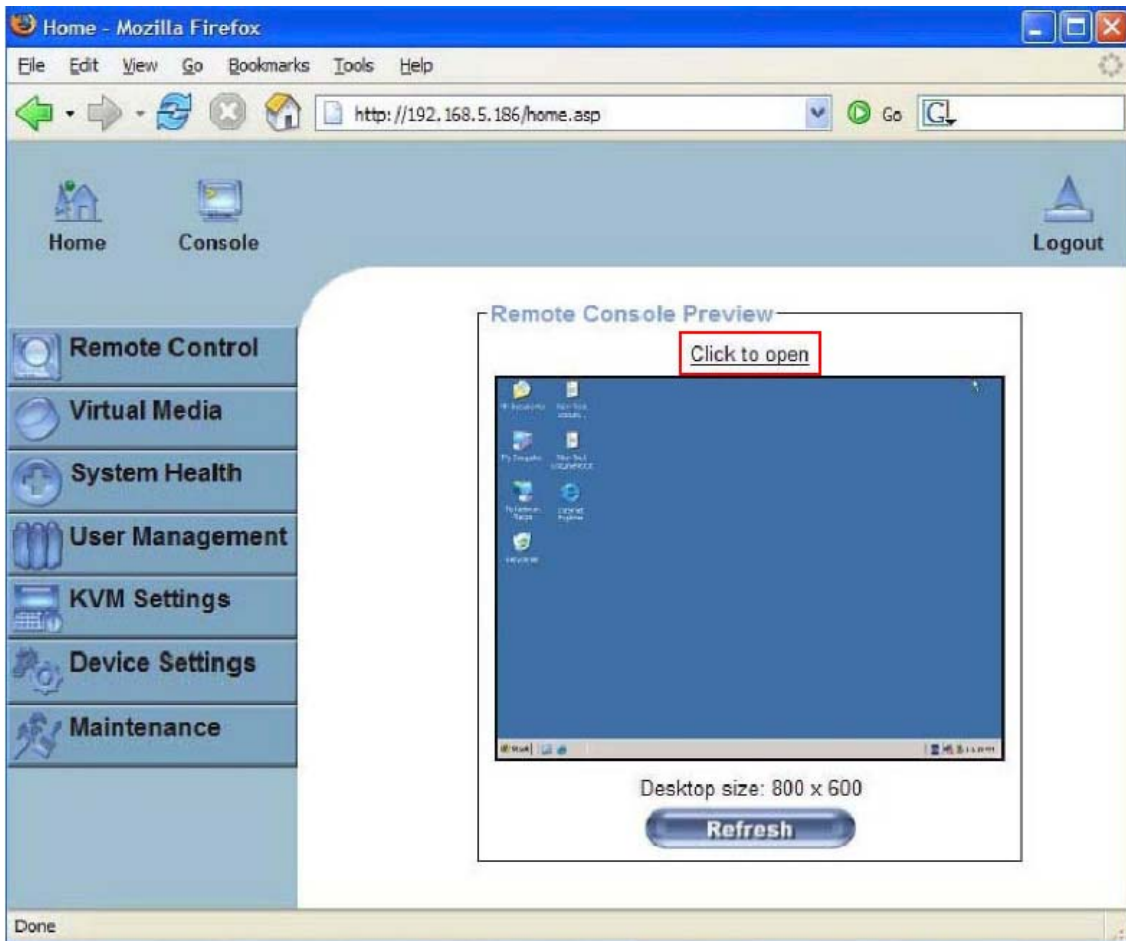
6.最後執行(f)Setup Device 按鈕，如果設置成功會出現 Successfully configured device.視窗，否則就代表失敗(需再回到第 1 步檢查設備連接及重新設定)。

7.開啓瀏覽器，輸入 IP 值，例:http://192.168.0.70 會出現如下畫面，並填入 Username:super 及 Password:pass。



The image shows a web-based authentication form titled "Authenticate with Login and Password!". It features two input fields: "Username" containing the text "super" and "Password" containing "\*\*\*\*". Below the fields is a blue "Login" button.

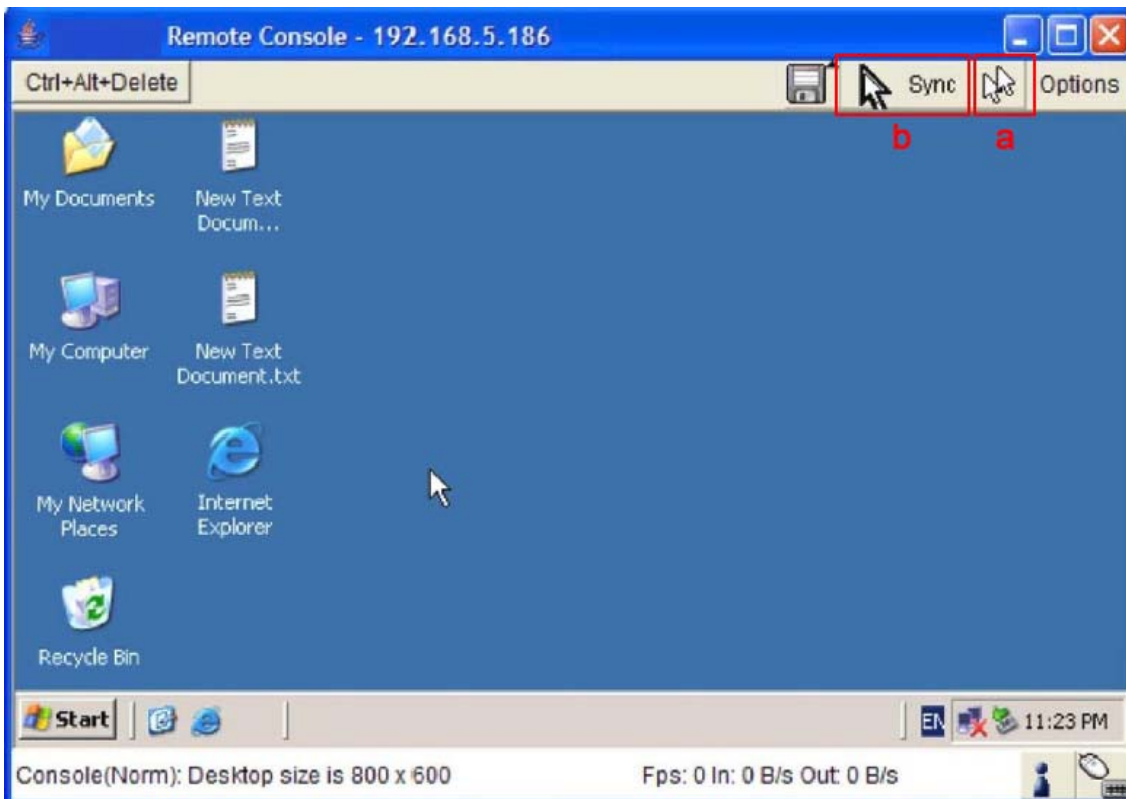
8.進入操控介面如下圖示，請按 Click to open。(注意:請先安裝 java 程式，可至 java 網站下載)



9.進入遠端控制畫面如下圖示。

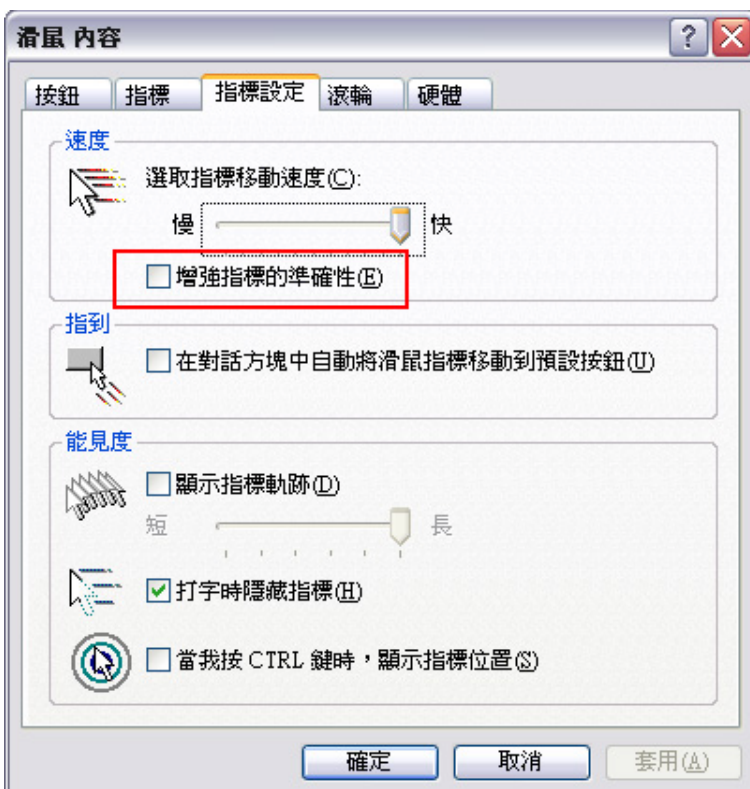
(a)按鈕:出現 2 個指標就會在桌面上出現遠近 2 端滑鼠指標，可切換成 1 個指標。

(b)按鈕:可將遠近端游標對齊。



10.游標經過 Sync 後還是無法對齊，請調整遠近端滑鼠設置，如下圖。

電腦→控制台→滑鼠→指標設定→將”增強指標的準確性”取消打勾。(遠近兩端電腦都需設定)



11. 設置為全螢幕模式方式請參照下圖。路徑為: Options → Scaling → Scale to fit 即為全螢幕模式。

