

PANIO CK12 12 埠混合訊號切換器-內建 4 分割畫面

一、產品簡介

將輸入 4 埠 BNC、4 埠 VGA、4 埠 HDMI、4 埠 USB 訊號共 12 埠輸入,切換選擇 1 埠 HDMI 1 埠 VGA 訊號及 2 埠 USB 輸出,並且將影像訊號和 USB 設備(如滑鼠、鍵盤)同步切換功能(支援 1 組鍵盤滑鼠控制 4 台主機)。可支援投影機、DLP、全彩 LED 等各種高畫質的顯示設備。

產品主要應用於視頻會議、教學、展覽展示、股票等需要使用單台螢幕同時顯示多個訊號的場所。

同時,增加 USB 同步切換的高畫質分割器,透過按鍵或遙控器切換到某一電腦訊號全屏顯示時,相對應電腦主機的 USB 也同步切換,符合視頻會議需要達到同步切換滑鼠、鍵盤的功能需求。

二、主要功能

- 支援單台顯示設備同時顯示四個分割畫面。
- 4 埠 HDMI+4 埠 VGA+4 埠 BNC 共 12 埠影像訊號輸入。
- 1 埠 HDMI 和 1 埠 VGA 同步輸出, HDMI 號內含音訊。
- 4 埠 USB 輸入, 2 埠 USB 輸出, USB 支援連接滑鼠和鍵盤。
- 可以將 USB 滑鼠鍵盤與視頻影像同步切換,實現 KVM 功能。
- 相容各種解析度輸入,支援 1920*1080 超高解析度訊號輸出。
- 透過軟體設定 子母畫面、分割畫面、開窗、疊加、漫遊、影像任意大小和位置功能;
- 透過軟體設定影像透明度調整,透過上面畫面可以看到下方影像;
- 標準 19 寸 1U 機箱,可直接上標準機櫃。

三、詳細介紹

1、純硬體構架

採用純硬體構架,無 CPU、無記憶體,系統穩定,病毒感染、系統當機的風險;可全年 365 天,每天 24 小時不間斷工作。

2、FPGA 影像處理技術

採用目前功能最為強大的圖像處理晶片 FPGA 技術。FPGA 技術支持 DCDI 邊緣平滑、ACM 彩色自動偵測管理、支援 CCS 亮色串擾抑制、支援 SHARPNESS 銳度增強、支援動態對比度增強、真正的六軸色彩控制重疊、消除雜訊放大等多種世界領先的圖像處理技術及功能。

並具有 3D 梳狀濾波視頻解碼,3D 降噪和運動智慧型補償的去隔行技術,膚色校正,色彩鮮豔度增強,GAMMA 校正和幀頻轉換等先進功能。輸出畫面無鋸齒和拖尾現象,畫質細膩銳利、清晰流暢、色彩亮麗。

3、數據運算能力強大

數據採用並行處理技術，輸出端佔用一個通道，每通道數據頻寬達到 10.2G/S，輸出達到 1920*1080 的高解析度顯示。高速動態畫面無拖尾、延時、撕裂、丟幀、圖像追趕現象。

4、支援 1920*1080 高畫質訊號的輸入輸出

支援 4 埠 BNC、4 埠 VGA、4 埠 HDMI 總共 12 埠影像訊號輸入,支援隔行和逐行輸入。產品支援 1920*1080 的解析度輸入，並且向下相容；所有輸入影像經過專業級的影像處理晶片，統一輸出逐行 60HZ 的 HDMI 訊號，最高輸出解析度 1920X1080，可以根據用戶需求進行定制輸出解析度。

5、USB 切換功能

內建 4 埠 USB 切換功能，該功能完美解決了之前產品不能對影像和 USB 設備(如 USB 滑鼠、鍵盤等)進行同步切換的問題。該產品功能將廣泛應用於各種視訊會議系統等場所，使用戶在使用該產品時更便利、更高效、更節省顯示設備並且節省更多的操作空間。

6、透明度調節

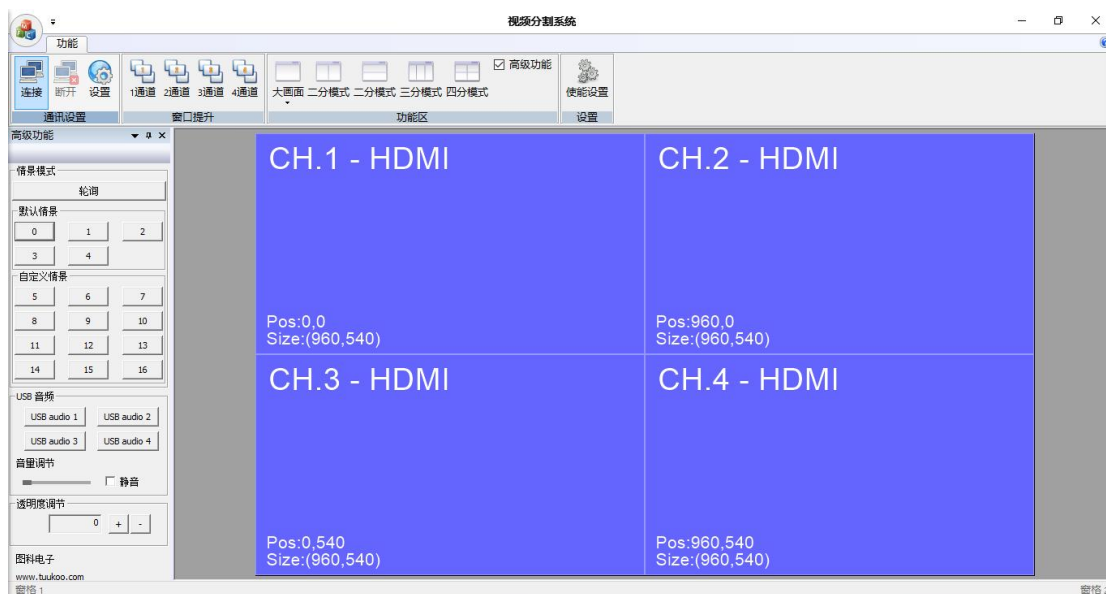
透過軟體支援子母畫面上層畫面透明度調節，透過上層畫面可以看到底部畫面。

四、控制方式

1、軟體控制

下載安裝軟體 http://www.epanio.com.tw/download/QuarSystem_en.zip,

控制軟體可以完成畫面分割的全功能控制，如輸入訊號的切換、滑鼠任意改變窗口位置及大小、快捷模式的存儲和調整、自定義 16 種快捷模式進行快捷切換...



2、紅外遙控器控制

可以透過遙控選擇每一通道輸入訊號源，以及對輸出解析度的調整。



3、按鍵控制

機箱前面板共 14 個快捷按鍵，共有 10 種與遙控相對應的快捷模式切換以及滑鼠、鍵盤單獨切換功能。

五、常用顯示模式

為方便客戶使用本產品，我們產品也設置一些常用的切換或顯示模式，同時用戶也可以根據自己的需求自定義幾種常用模式，以滿足用戶不同的個性化的需求，以下是幾種常用的並且實用的模式。

1、分割顯示模式

四個 HDMI 或 VGA 訊號同時以四均等份的方式顯示在一個顯示設備，可同時監視四個高畫質 HDMI 或 VGA 影像訊號，如右圖所示：



2、切換全螢幕顯示

透過切換控制，可以使任何一個輸入的 HDMI、VGA、BNC 訊號切換到顯示設備全螢幕顯示，如右圖所示：



3、四分割模式下 USB 切換功能

可透過控制軟體或者 UA1、UA2、UA3、UA4 按鈕將一套滑鼠、鍵盤在四畫面分割模式下可以控制操作任意一台電腦主機。

4、全螢幕和 USB 同步切換

選擇某個 HDMI 或者 VGA 訊號全屏顯示時，USB 訊號也同步切換，透過 USB 滑鼠、鍵盤可以操控相應的電腦主機。

5、其它模式: 透過控制軟體，可以實現多種其他個性化的顯示模式。



三分割模式



自定义多种模式



画中画模式

六、產品圖片



七、連接圖



八、規格

| 名稱 | 規格 |
|--------|---|
| 輸入 | |
| 輸入介面 | 4xBNC、4xVGA、4xHDMI (內含音訊)、4xUSB |
| 解析度 | 最大支援 1920*1080，向下相容各種解析度 |
| 色彩深度 | 24bit,1677 萬色 |
| 縮放和顯示 | 無限制 |
| 圖像控制 | 移動、變形、亮度、對比度、色溫 |
| 輸出 | |
| 輸出介面 | 1xHDMI (內含音訊)、1xVGA 同步輸出；2xUSB 輸出接滑鼠鍵盤或其它設備 |
| 輸出解析度 | 1920*1080/60HZ,解析度 |
| 輸出更新頻率 | 60Hz |
| 色彩深度 | 24bit,1677 萬色 |
| 控制方式 | RS232、機箱按鍵、遙控器； |
| 控制軟體 | 專業控制軟體 |
| 電源 | 輸入電壓：AC:90~260V 電壓 |
| 產品尺寸 | 442mm(長) x 45mm(高) x 242mm(寬) |
| 功耗 | 最大 15W |